




16

TimeLine® ERP

WAR VORHER SCHON STARK

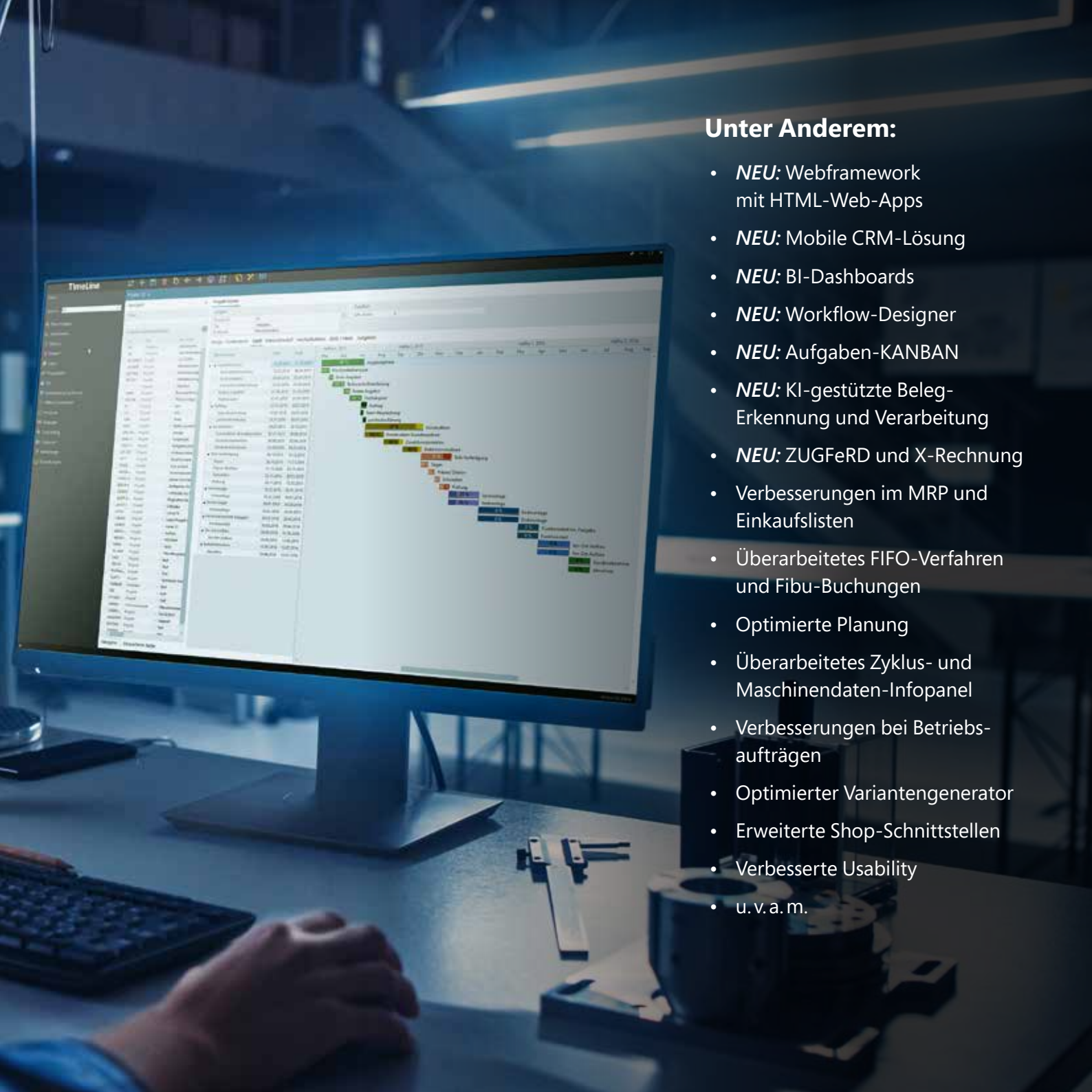
Jetzt noch besser mit Version 16

Neue Branchenpakete – Neue Web-Module – KI-Integration

 TimeLine® ERP

Über 50 neue Funktionen und Updates



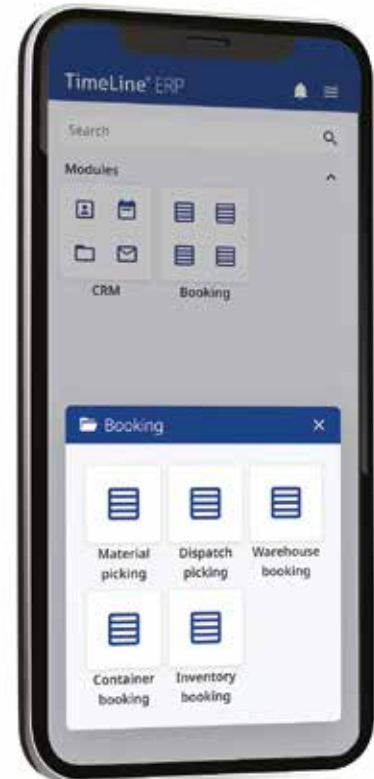
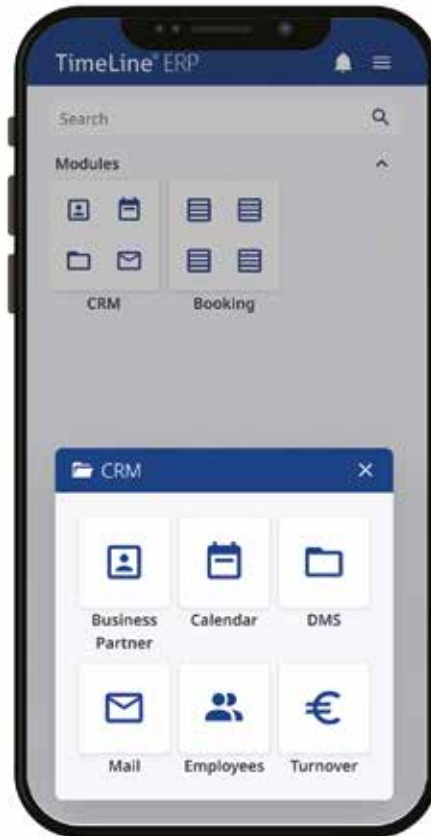
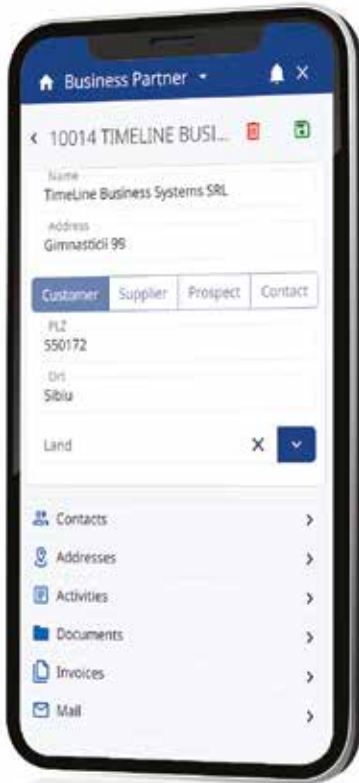


Unter Anderem:

- **NEU:** Webframework mit HTML-Web-Apps
- **NEU:** Mobile CRM-Lösung
- **NEU:** BI-Dashboards
- **NEU:** Workflow-Designer
- **NEU:** Aufgaben-KANBAN
- **NEU:** KI-gestützte Beleg-Erkennung und Verarbeitung
- **NEU:** ZUGFeRD und X-Rechnung
- Verbesserungen im MRP und Einkaufslisten
- Überarbeitetes FIFO-Verfahren und Fibu-Buchungen
- Optimierte Planung
- Überarbeitetes Zyklus- und Maschinendaten-Infopanel
- Verbesserungen bei Betriebsaufträgen
- Optimierter Variantengenerator
- Erweiterte Shop-Schnittstellen
- Verbesserte Usability
- u. v. a. m.

WEBFRAMEWORK

Die neue Entwicklungsgeneration mit Webframework und Web-Apps



Mit Version 16 beginnt die neue Entwicklungsära der TimeLine-Plattform, die nun ein Webframework umfasst und die Erstellung von rein HTML-basierten Webmodulen ermöglicht.



Ultralight-Web-Frontend

Mit dem neuen Ultralight-Web-Frontend laufen sowohl die Business- als auch die User-Oberflächen auf dem Server. Durch den State-Sync zwischen dem HTML-Client und dem TimeLine-Server werden nur sichtbare Objekte synchronisiert, was die Leistung und Reaktionsfähigkeit der Anwendung deutlich verbessert.



HTML-Scanner-App

Mit der HTML-Scanner-App können Einlagerungen, Auslagerungen und Umlagerungen schnell und einfach durchgeführt werden. Die Web-App vereinfacht zudem den Kommissionierungsprozess für Betriebsaufträge und Versand. Zudem ermöglicht die Scanner-App die flexible Verwaltung von Gebinden.



Integration UI-Designer in TimeLine-Developer

Die vollständige Integration des UI-Designers für das neue Webframework in TimeLine-Developer wird bis Ende 2024 erfolgen, wodurch HTML-Web-Apps genauso schnell erstellt- und anpassbar sein werden wie WPF / E3-Module.



Mobile CRM-Lösung

Das neue Web-CRM ist benutzerfreundlich und für Mobilgeräte optimiert. Mit Funktionen wie Kalender, Telefonbuch, Gesprächsnotizen, Projektzeiterfassung, Aufgaben-Rückmeldung und Kommt/Geht-Buchungen hat man jederzeit und überall Zugriff auf Ihre wichtigen Daten und Aktivitäten.

Neues Dashboard-System

Mit Version 16 präsentiert TimeLine ein neues Dashboard-System, das die Datenvisualisierung revolutioniert. Der neue no-code-Dashboard-Designer ermöglicht es, vielseitige Datenquellen ohne Programmierkenntnisse in ansprechende Dashboards zu verwandeln. Erleben Sie die Vielfalt an Diagrammtypen und die mühelose Gestaltung dank grafischer WYSIWYG-Designer.



No-Code-Dashboard-Designer

Version 16 besitzt nun einen vollständig integrierte no-code-Dashboard-Designer und -Viewer und ist Teil des BI-ToolKit-Moduls. Vorgefertigte Dashboard-Templates vereinfachen den Start.



Breite Palette an Diagrammtypen

Eine Vielzahl von Diagrammtypen steht zur Auswahl, darunter Pivot, Grid, Pies, Scatter-Graphs, Gauges, Cards, Treemaps, Geopoint-Maps und viele mehr. Diese Vielfalt erlaubt es, Daten auf die passendste und aussagekräftigste Weise darzustellen.



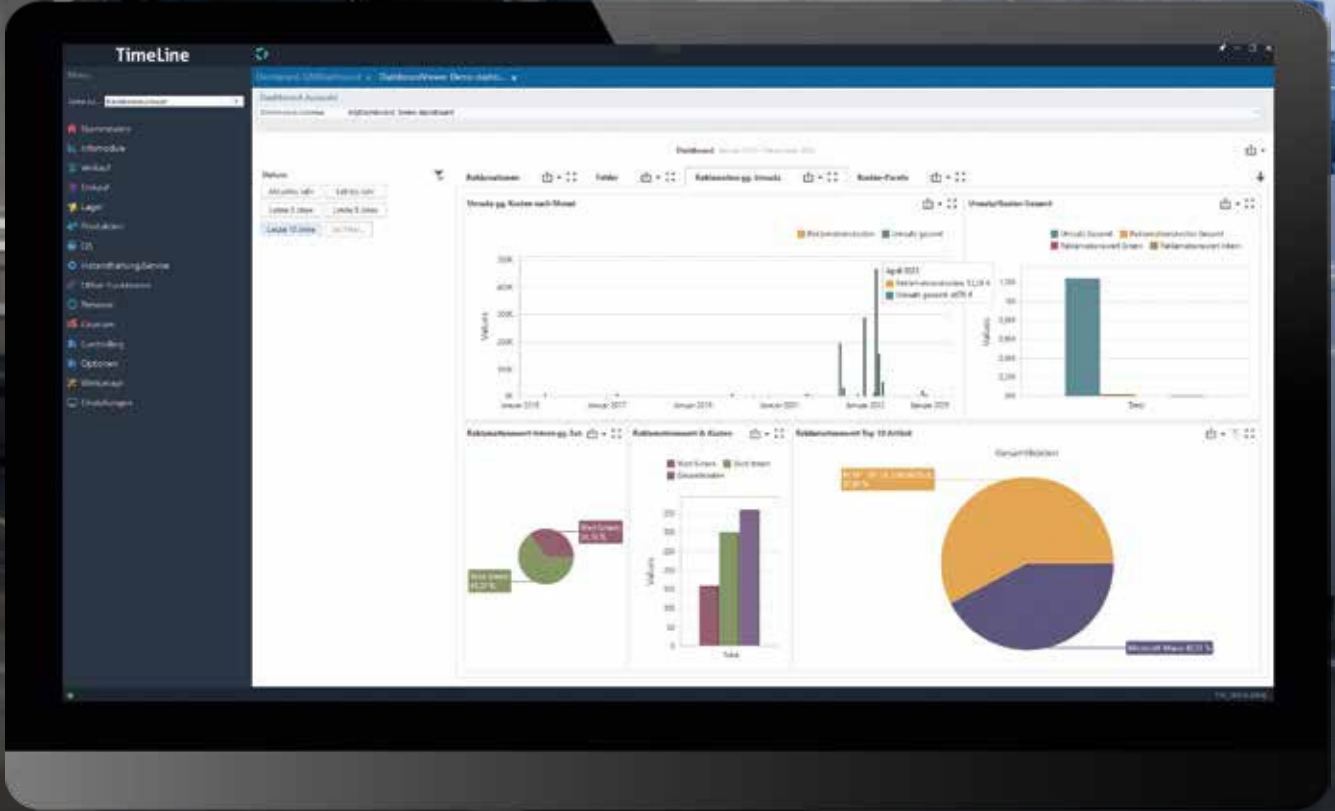
Vielseitige Datenintegration

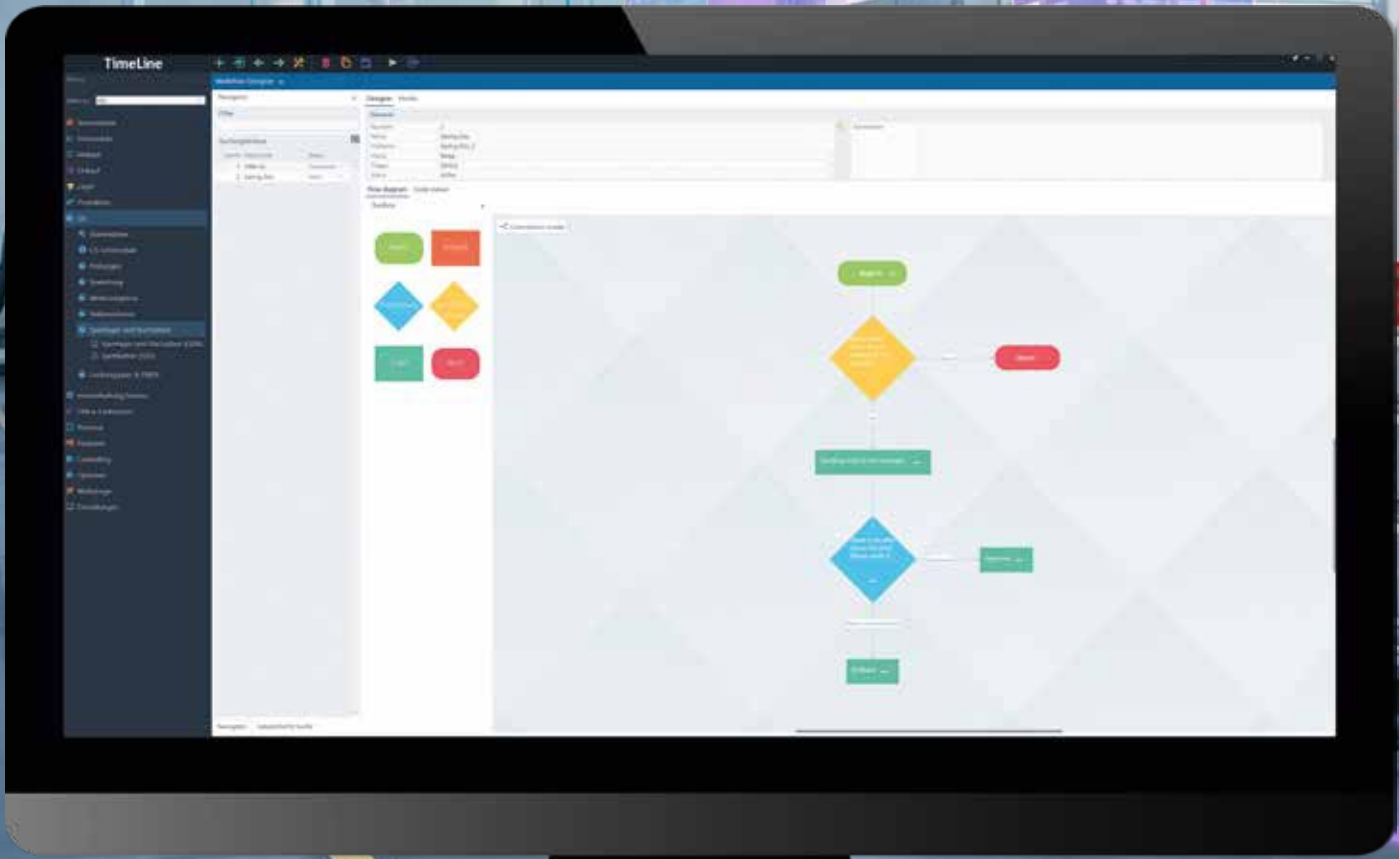
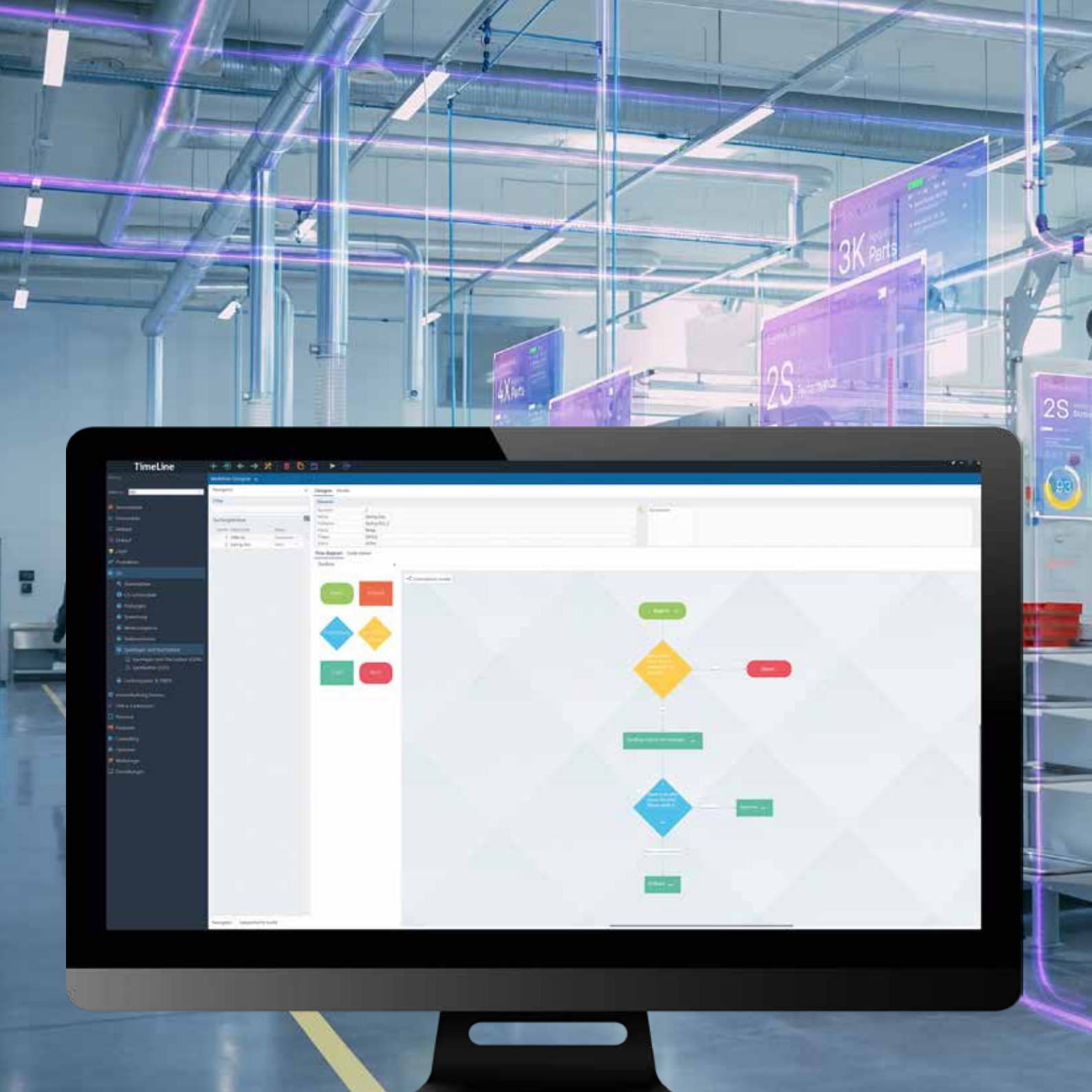
Dashboards können nicht nur Daten aus der TimeLine-Datenbank abrufen, sondern auch mit externen Datenquellen wie externen DB-Verbindungen, Excel-Tabellen, OLAP- oder JSON-Daten kombiniert werden.



Kein Programmieren erforderlich

Die Gestaltung von Dashboards erfordert keinerlei Programmierkenntnisse. Sowohl das Data-Source-Design als auch das Dashboard-Design werden vollständig durch grafische WYSIWYG-Designer abgedeckt.





Grafischer Workflow-Designer und Flowcharter

Ein neuer grafischer Workflow-Designer und Flowcharter bietet eine intuitive Möglichkeit, Arbeitsabläufe zu gestalten. Durch die in der Anwendung programmierbare Workflow-Engine können Workflows direkt erstellt und verwaltet werden.

Direkter Zugriff auf alle Elemente der Businessklasse



Die Workflow-Engine ermöglicht direkten Zugriff auf alle Elemente der Businessklasse, was Modifikationen und Erweiterungen vorhandener Standardprozesse auf individueller Basis ermöglicht. Dadurch kann die Geschäftslogik bis in den Kern angepasst und optimiert werden.

Integrierter Code-Editor mit Intellisense



Der integrierte Code-Editor bietet eine komfortable Arbeitsumgebung mit Intellisense-Funktionalität, die bei der Programmierung unterstützt. Durch workflow-spezifische Snippet-Unterstützung wird das Erstellen auch komplexerer Workflows erleichtert, sodass gewünschte Abläufe schnell und effizient umgesetzt werden können.

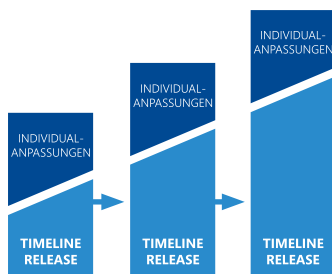
Funktionale Workflow-Stati



Version 16 ermöglicht das Setzen von Workflow-Stati sowohl über den Workflow als auch manuell. Die Statustabellen sind frei definierbar, wobei jeder Status Sperren im zugrunde liegenden Objekt setzen kann, wie beispielsweise eine Drucksperrung im Beleg.

CUSTOMIZING

Maßanzug statt Zwangsjacke

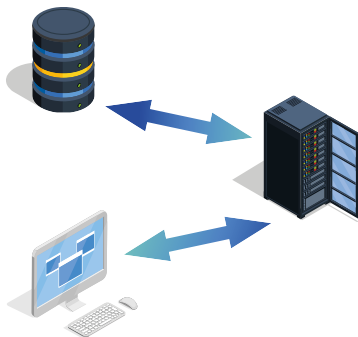


Mit TimeLine ERP werden Individual-Anpassungen zum Wettbewerbsvorteil

Anpassungen am ERP-System lassen sich mit der hauseigenen Entwicklungsplattform (TimeLine Developer) und den integrierten Migrationswerkzeugen um ein Vielfaches schneller bewältigen als bei vergleichbaren Systemen und sind stets unter Beibehaltung der Releasefähigkeit möglich. Individualanpassungen werden isoliert und bei Versionsupdates reibungslos migriert. So werden unnötige Ausfallzeiten verhindert und Ihre Individualität wird der neue Standard.

Bleiben Sie mit TimeLine ERP unabhängig und flexibel

Ob zu Hause aus dem Homeoffice, im Büro oder bei Kunden/Lieferanten vor Ort: Die Drei-Schichten-Architektur mit dem TimeLine-Server als intelligente Middleware sorgt dafür, dass Sie von überall aus sicher und verschlüsselt auf Ihrer TimeLine Datenbank arbeiten können – ohne, dass Sie weitere Werkzeuge wie einen VPN-Tunnel oder einen Terminal-Server nutzen müssen. Zudem verwaltet der TimeLine-Server Ihre Zugriffe von außen, Ihre Mandanten sowie Ihre Lizenzen und serverseitigen Dienste. So bleiben Sie langfristig flexibel und ortsunabhängig.



In der Cloud oder on-Premise

Datenhoheit beginnt für uns bereits bei der Standortfrage. Hosten Sie TimeLine ERP entweder on-premise oder in der Cloud. Sie bestimmen Ihre IT-Landschaft.

BRANCHENPAKETE

Für Ihre individuelle Fertigung

Durch unsere rund 30-jährige und fortwährende Entwicklung des Systems in enger Zusammenarbeit mit Anwendern bietet TimeLine verschiedene spezialisierte ERP-Branchenpakete für segmenttypische Anforderungen.



TIMELINE ELECTRONICS
EMS-Dienstleister



TIMELINE PLASTICS
Kunststoffverarbeitende Betriebe



TIMELINE AUTOMOTIVE
Serienfertiger und Automotive-Betriebe



TIMELINE ENGINEERING
Einzelfertiger und Anlagenbauer



TIMELINE FOUNDRY
Gießereien



TIMELINE SURFACE
Lohnfertiger, Oberflächen- und Galvanotechnik



Sie wollen mehr erfahren?



Onlinepräsentation

Der schnellste Weg TimeLine ERP kennen zu lernen. Ein Experte führt Sie durch die Funktionen der Software und bespricht mit Ihnen Ihre individuellen Anforderungen und Fragen.



Webinar

Mit unseren regelmäßig stattfindenden Webinaren können Sie innerhalb von 60 Minuten den Funktionsumfang und die Einsatzmöglichkeiten von TimeLine ERP live erleben.



Testversion

Entdecken Sie die Vorteilswelt eines durchgängigen ERP-Systems in Ihrer persönlichen Testumgebung. 90 Tage uneingeschränkte Funktionen.



TimeLine Business Solutions Group

Zentrale: Gebauer GmbH
Obere Dammstraße 8–10
42653 Solingen

Tel.: +49 212 230 35 200

E-Mail: sales@timeline.de

www.timeline.de